



GOBIERNO DEL
ESTADO DE MÉXICO



SEP
SECRETARÍA DE
EDUCACIÓN PÚBLICA



**TECNOLÓGICO
NACIONAL DE MÉXICO**

TES CH

TECNOLÓGICO DE ESTUDIOS SUPERIORES
CHICOLAPAN

EDOMÉX

DECISIONES FIRMES, RESULTADOS FUERTES.

Presentación

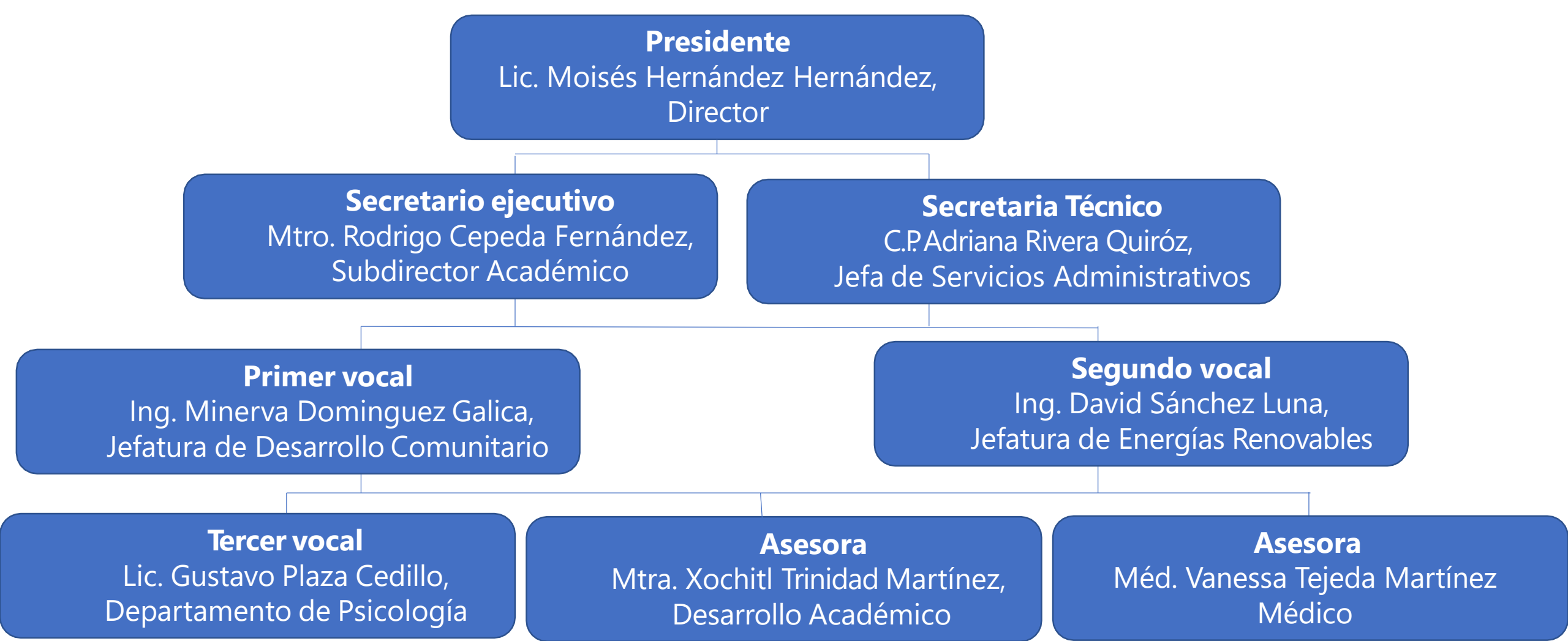
Programa Especial

Retorno seguro a la nueva normalidad

febrero 2022

- Asistencia
- Conformación del Comité Especial
- Programa Especial
 - Conformación de brigadas
 - Descripción del proceso de acceso
 - Apoyo de las áreas
 - Diagrama
 - Brigadas
- Documentos para revisar





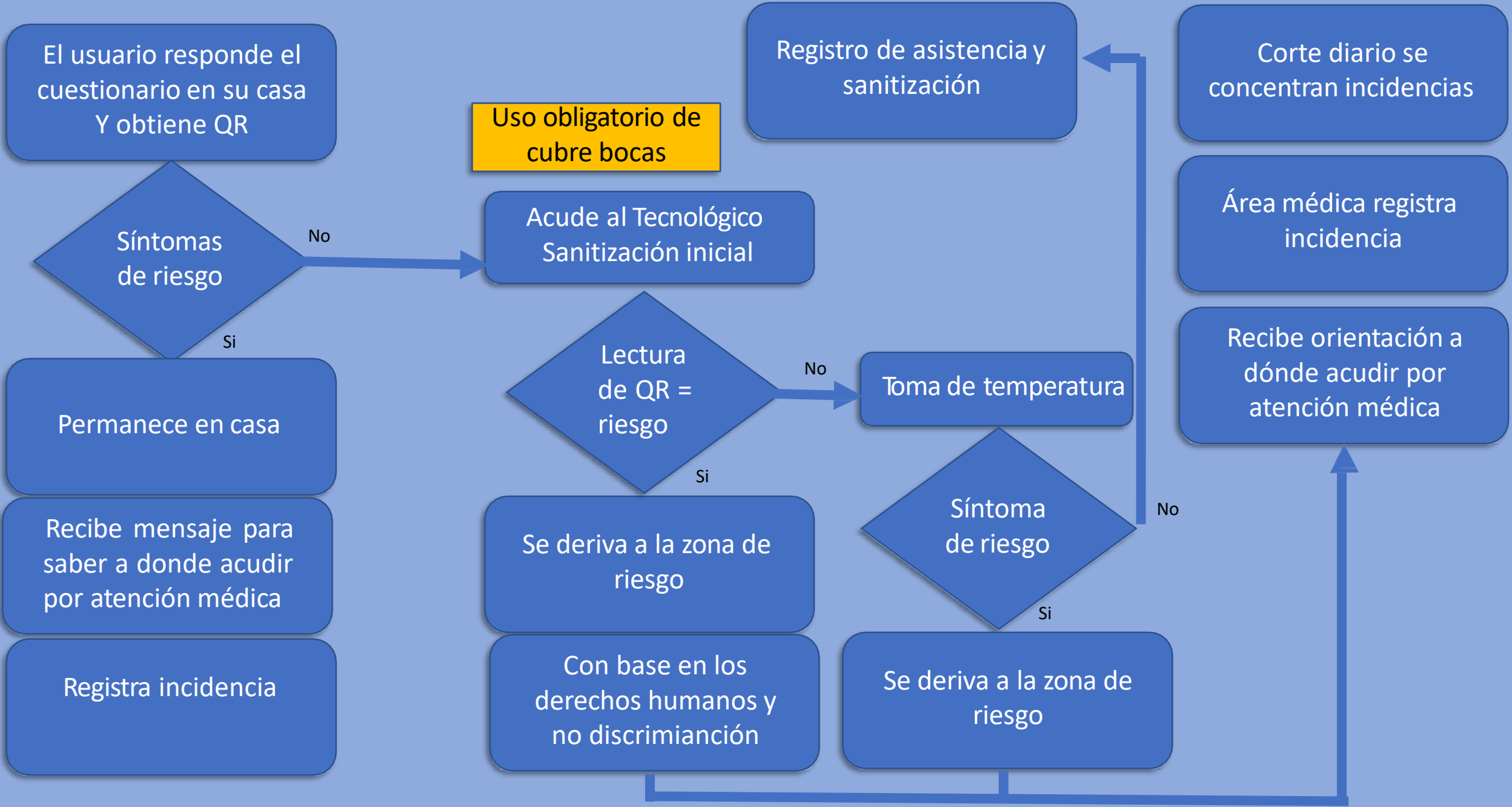


ÍNDICE

Introducción	6
Semáforo y evaluación del ambiente	7
Acciones de atención a distancia	14
Acciones de atención en modalidad mixta	17
Protocolos	18
Anexos	21

Documento
denominado

“Programa Especial”



Uso obligatorio de cubre bocas

Descripción del proceso

Apoyo de las áreas

Dirección

- Generar acuerdos con instancias de salud municipales para atender las incidencias que surjan en el Tecnológico

Subdirección Académica

- Brigadistas que revisen en el acceso.

Subdirección de Planeación e Igualdad Laboral

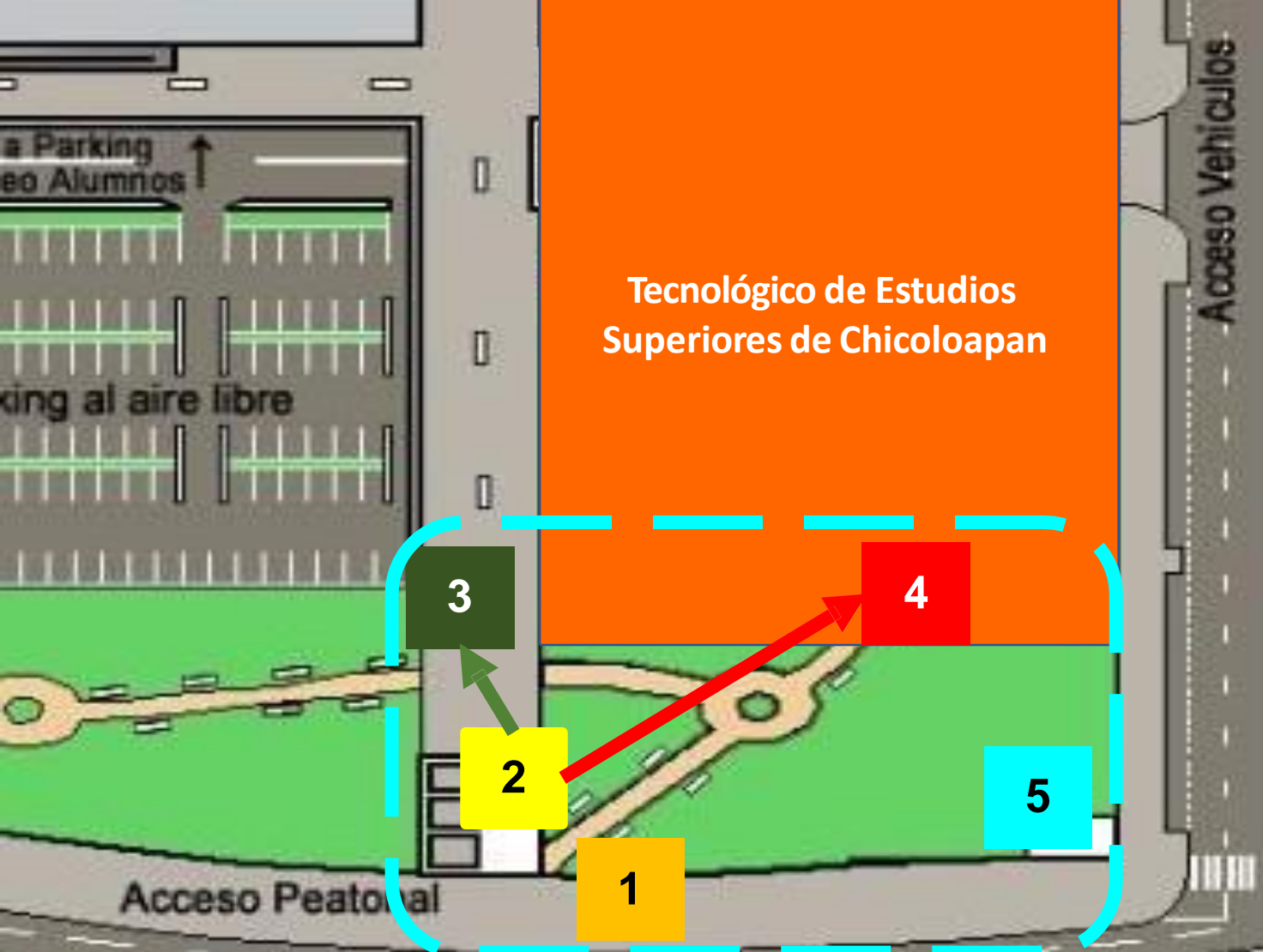
- Disponer un equipo de cómputo en el acceso para el registro de usuarios sin internet en casa por su calidad de visita
- Área médica para medir la temperatura en el acceso principal


Servicios Administrativos

- Área médica para contener y orientar en caso de incidencias
- Vigilancia para escanear el código QR
- Vigilancia para señalar el uso obligatorio de cubre bocas
- Intendencia para aplicar protocolos de limpieza en áreas

Servicio médico

- Concentrar incidencias diarias



- 1** Toma de temperatura, gel y protocolos
Oficial de vigilancia
- 2** Revisión de QR
Brigadista
- 3** Registro de Asistencia.
Jefatura de División
- 4** Canalización de Usuarios con riesgo
Médica escolar
- 5** Disposición de equipos para quien no
haya podido llenar la encuesta diaria
Sistemas
-  **Conexión a Internet**
Sistemas

Los puestos de control se deben replicar en cada acceso

No.	Brigada	Responsable	Aplica	Actividades
1	Gestión	Dirección	Representante	Generar acuerdos con las instancias de salud municipal para atender nuestros casos en riesgo
2	Difusión	Subdirección Académica	Psicología	Dar a conocer los contenidos del programa, responsabilidades del usuario.
3	Revisión de protocolo sanitarios	Servicios Administrativos	Vigilancia	Toma de temperatura, uso de cubrebocas, gel antibacterial
4	Validación de encuestas diaria y registro de incidencias	Subdirección Académica	Brigadista	Registrar QR y anotar los casos que presenten riesgo
5	Zona de riesgo y canalización a centro de salud	Servicios Administrativos	Médico escolar	Aislar los casos de riesgo, orientarlos y derivarlos a la instancia de salud.
6	Equipos para llenar encuesta de visitantes y conexión a internet	Subdirección de Planeación e Igualdad Laboral	Sistemas	Disponer una PC con acceso a internet en la entrada principal para que la asistencia no contemplada, responda el cuestionario
7	Registro de asistencia	Subdirección Académica	Jefaturas de División	Registro de asistencia.
8	Concentración de incidencias diarias	Subdirección Académica	Jefaturas de División	Recabar el listado de casos en riesgo detectados a través de la aplicación y/o a través de los filtros, con datos de contacto para sus seguimiento.

Integración de brigada

Área Médica

Área de Psicología

Responsable del laboratorio multidisciplinario

Responsable del laboratorio de cómputo

Responsable del centro de información

Personal de vigilancia

Personal de mantenimiento

Mandos medios y jefaturas de división y departamento.

Nota

Con base en las exigencias de las circunstancias podrá hacerse partícipe cualquier otra área de la plantilla para dar cumplimiento a las metas sanitarias del programa.



Referencias y contenidos para consultar

[Programa especial](#)

[Acuerdo por el que se da a conocer el semáforo regional](#)

[Documento de la ANUIES](#)

[Lineamientos Técnicos Específicos para la Reapertura de las Actividades](#)

[Limpieza y desinfección de espacios](#)

[Reglamento general para la mitigación de riesgo sanitario en espacios abiertos](#)

[Reglamento general para la mitigación de riesgo sanitario en espacios cerrados](#)

[Lineamientos técnicos de seguridad sanitaria](#)